

# Parkstr. 111



# Sanierungs- bzw. Umbauarbeiten

## **Altengerechte Wohnungen**

- Fahrstuhl
- keine Türschwellen
- Türbreiten anpassen
- Ebenerdiger Duschbereich

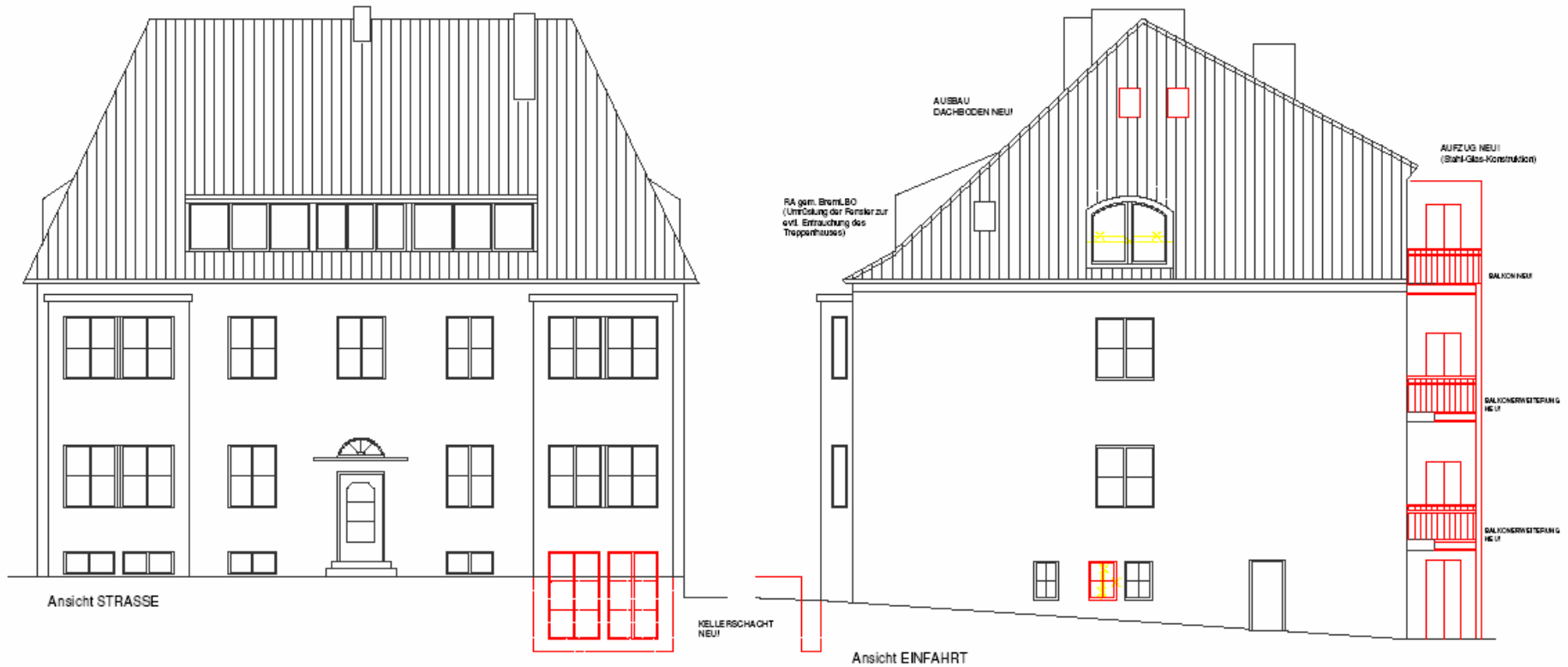
## **Sanierung der Technischen Gebäudeausrüstung**

- Kalt und Warmwasserleitungen
- Abwasserleitungen
- Separate Zuleitung für Waschmaschine und Toilette
- Grauwassernutzung
- Solare Brauchwassererwärmung inkl. Heizungsunterstützung
- Lüftungsanlage mit Wärmerückgewinnung
- Wärmepumpe mit Erdsondentechnik
- Wandheizung in Teilbereichen
- Elektroinstallation

## **Energetische Sanierung**

- Fenster mit einem U-gesamt von max. 1,3
- Dämmung des Dachbereiches mit einer 25 cm starken Zellulosedämmung
- Dämmung der untersten Geschossdecke mit einer 22 cm starken Zellulosedämmung (0,40 WLG)
- Dämmung der Außenwände mit einem 16 cm starkem WDS aus EPS-Hartschaum (0,35 WLG)
- Solare Brauchwassererwärmung inkl. Heizungsunterstützung
- Lüftungsanlage mit Wärmerückgewinnung
- Wärmepumpe mit Erdsondentechnik
- Wandheizung in Teilbereichen

# Straßen- und Seitenansicht

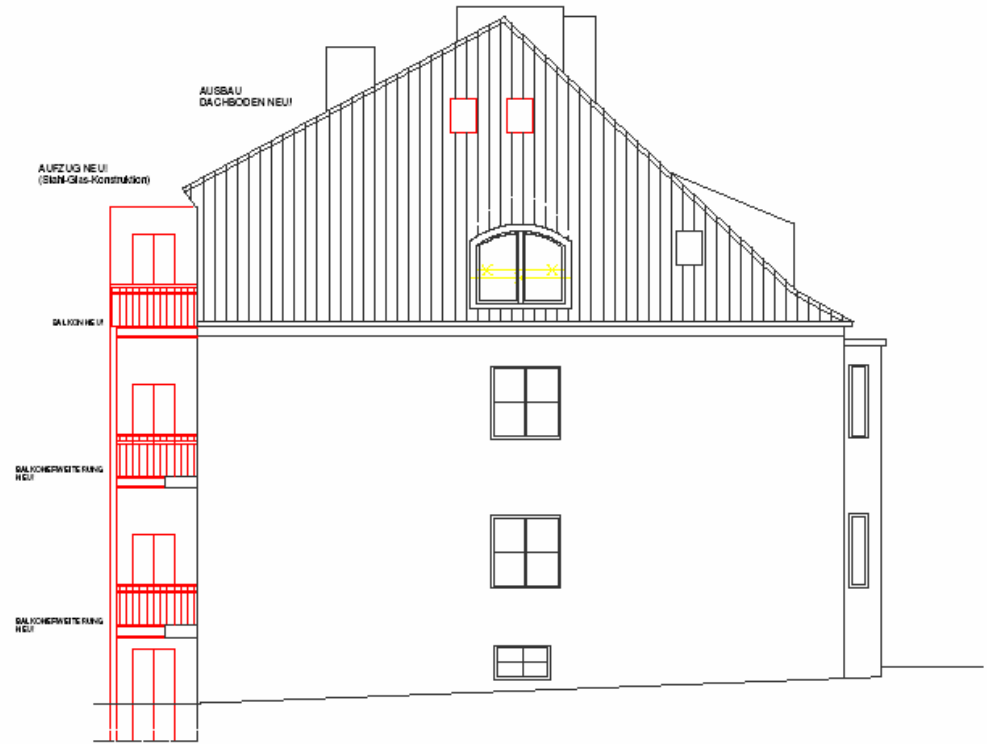


Projekt	Bauherr	Planung	Bemerkungen	Planinhalt
Umbau und Erweiterung Wohnhaus / Anbau Fahrstuhl	Monika Ullrich Helmut Ullrich Parkstr. 111 28209 Bremen	Arbeitsgemeinschaft Bautec GmbH / Architektin Anja v. Salzen-Ochmann Lüder-v.-Bentheim-Str. 26, 28209 Bremen T 0421-3477787 Fax 0421-3477781		Maßstab 1:100  27.07.2007

# Garten- und Seitenansicht



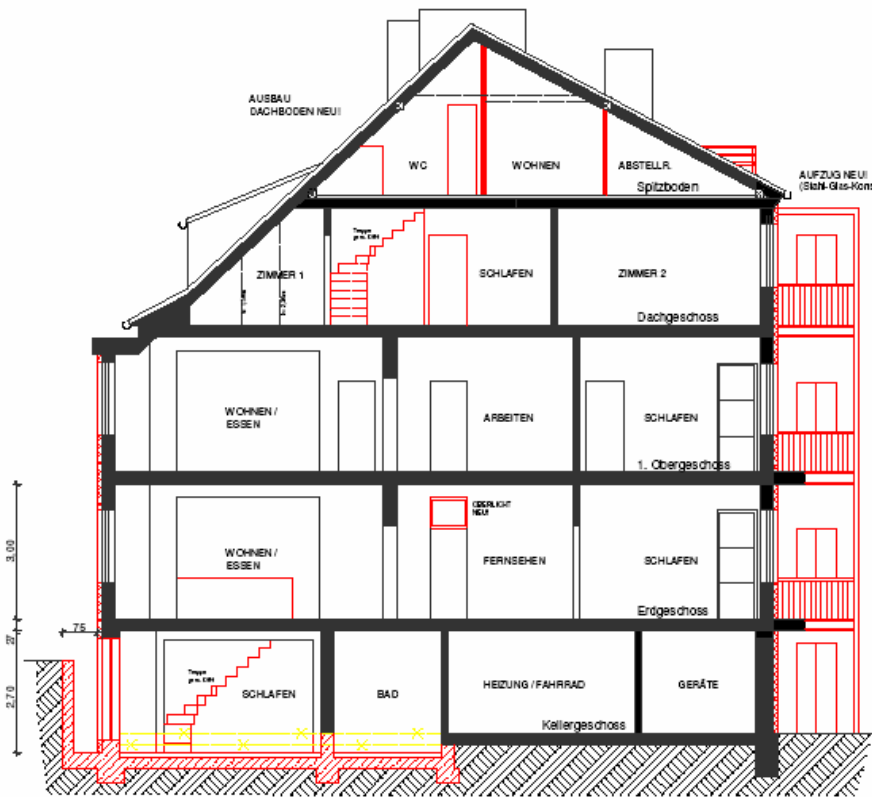
Ansicht GARTEN



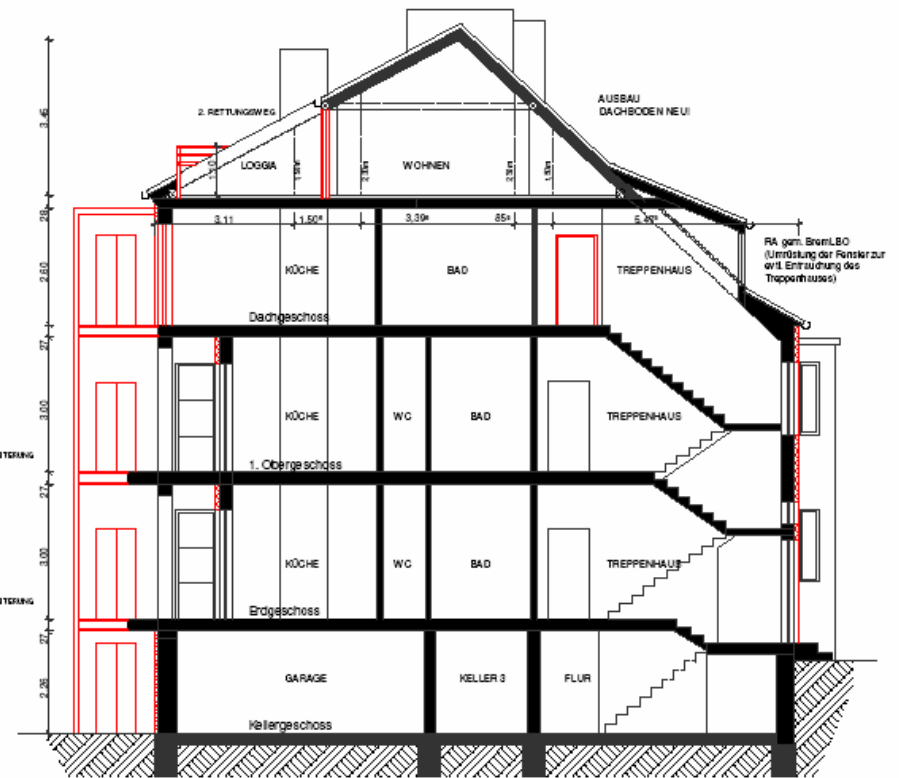
Ansicht SEITE

Projekt	Bauherr	Planung	Bemerkungen	Planinhalt
Umbau und Erweiterung Wohnhaus / Anbau Fahrstuhl	Monika Ullrich Helmut Ullrich Parkstr. 111 28209 Bremen	Arbeitsgemeinschaft Bautec GmbH / Architektin Anja v. Salzen-Ochsmann Lüder-v.-Bentheim-Str. 28, 28209 Bremen T 0421-3477787 Fax 0421-3477781		Maßstab 1:100  27.07.2007

# Schnittzeichnung



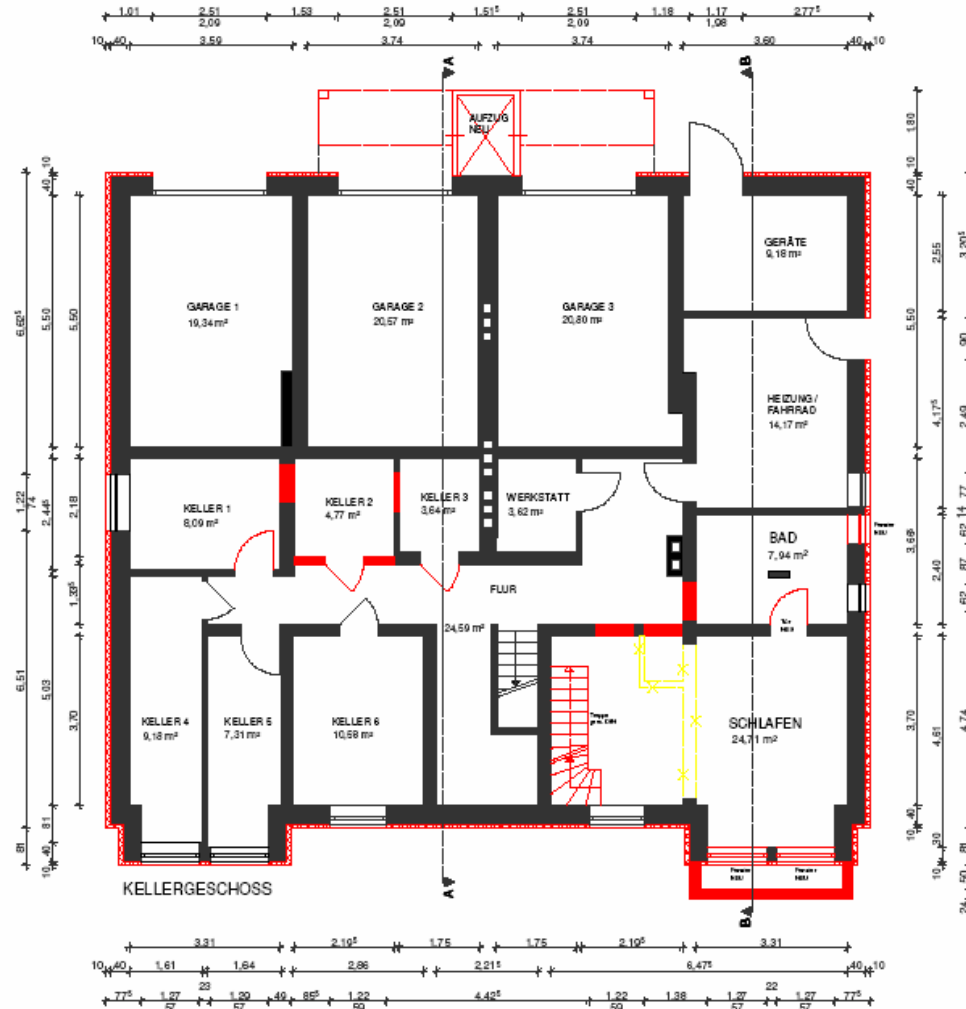
SCHNITT B-B



SCHNITT A-A

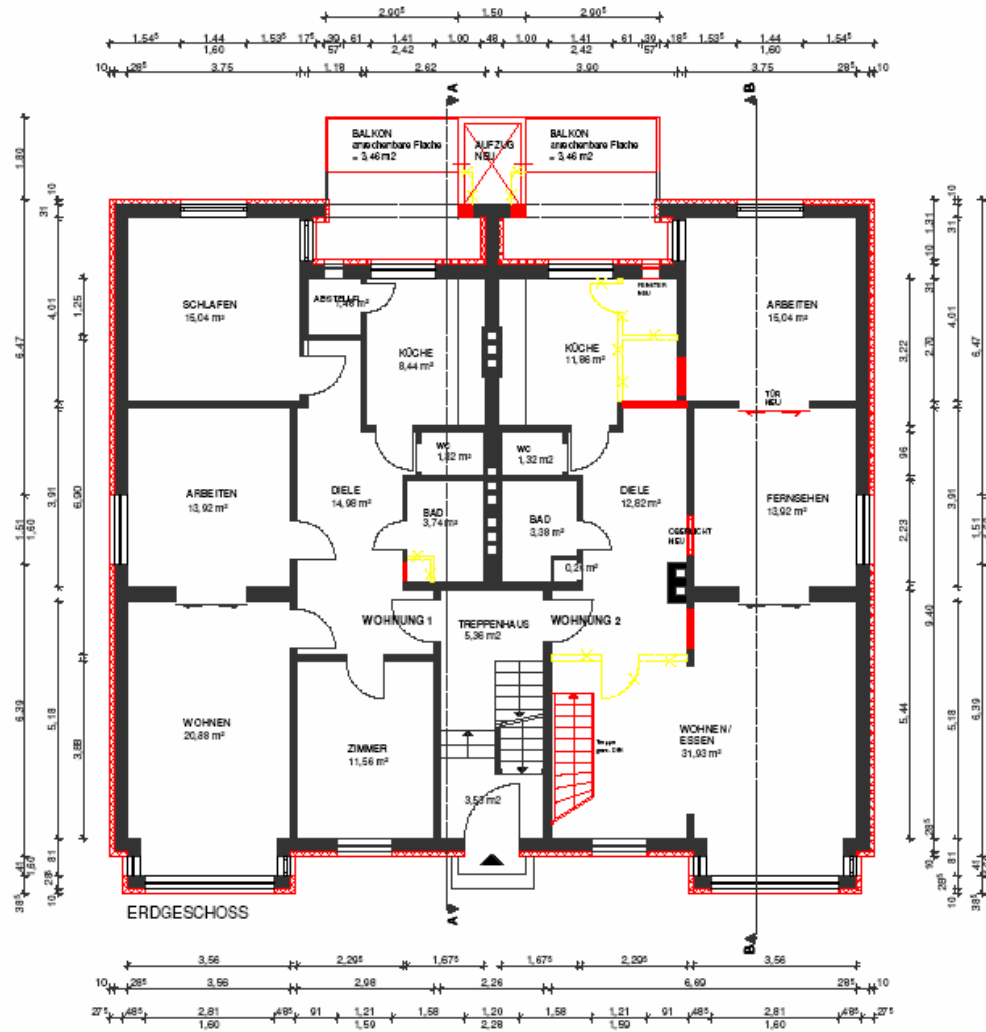
Projekt	Bauherr	Planung	Bemerkungen	Planinhalt
Umbau und Erweiterung Wohnhaus / Anbau Fahrstuhl	Monika Ullrich Helmut Ullrich Parkstr. 111 28209 Bremen	Arbeitsgemeinschaft Baulec GmbH / Architektin Anja v. Salzen-Ochmann Lüder-v.-Benlheim-Str. 26, 28209 Bremen T 0421-3477787 Fax 0421-3477781		Maßstab 1:100  27.07.2007

# Kellergeschoss



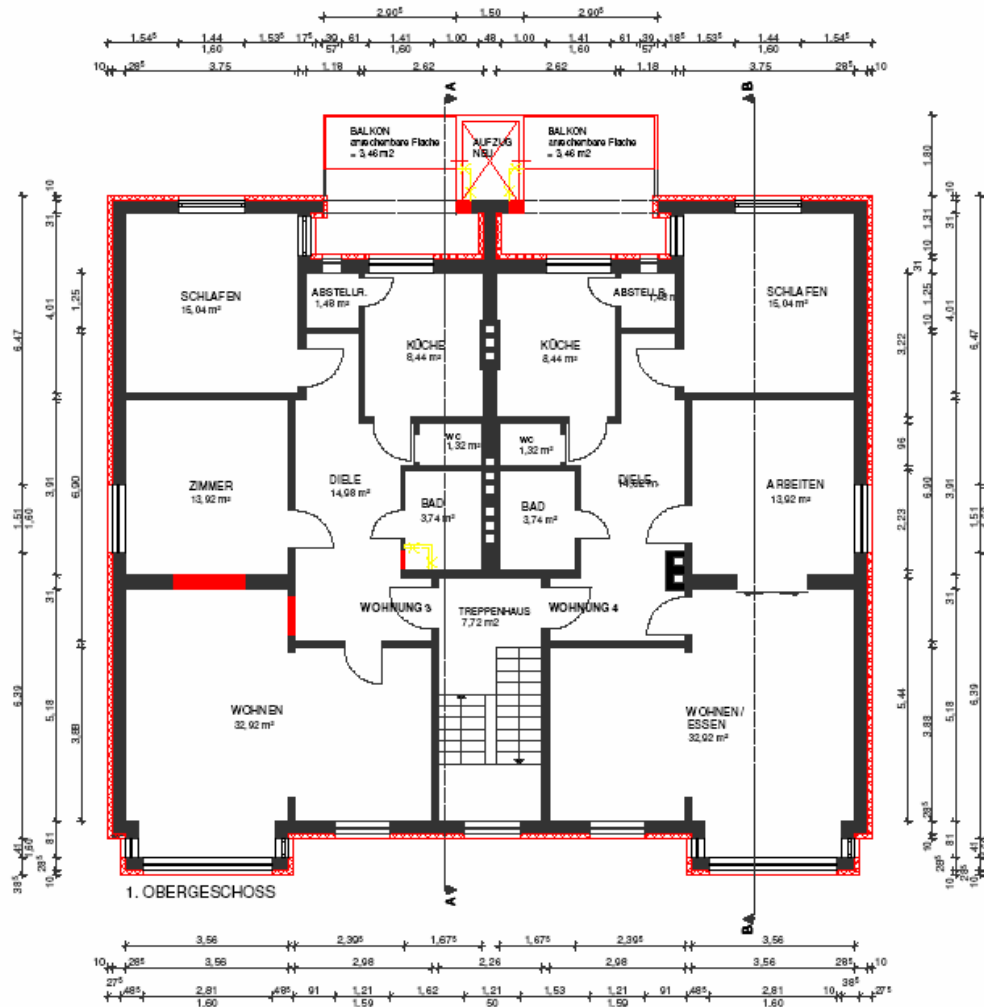
Projekt	Bauherr	Planung	Bemerkungen	Planinhalt
Umbau und Erweiterung Wohnhaus / Anbau Fahrstuhl	Monika Ullrich Helmut Ullrich Parkstr. 111 28209 Bremen	Arbeitsgemeinschaft Bautec GmbH / Architektin Anja v. Salzen-Ochmann Löder-v.-Berthelm-Str. 26, 28209 Bremen		Maßstab 1:100
Parkstr. 111 28209 Bremen		T 0421-347767 Fax 0421-347781		27.07.2007

# Erdgeschoss



Projekt	Bauherr	Planung	Bemerkungen	Planinhalt
Umbau und Erweiterung Wohnhaus / Anbau Fahrstuhl	Monika Ullrich Helmut Ullrich Parkstr. 111 28209 Bremen	Arbeitsgemeinschaft Bautec GmbH / Architektin Anja v. Salzen-Ochmann Löder-v.-Berthelm-Str. 26, 28209 Bremen T 0421-347767 Fax 0421-347781		Maßstab 1:100  27.07.2007

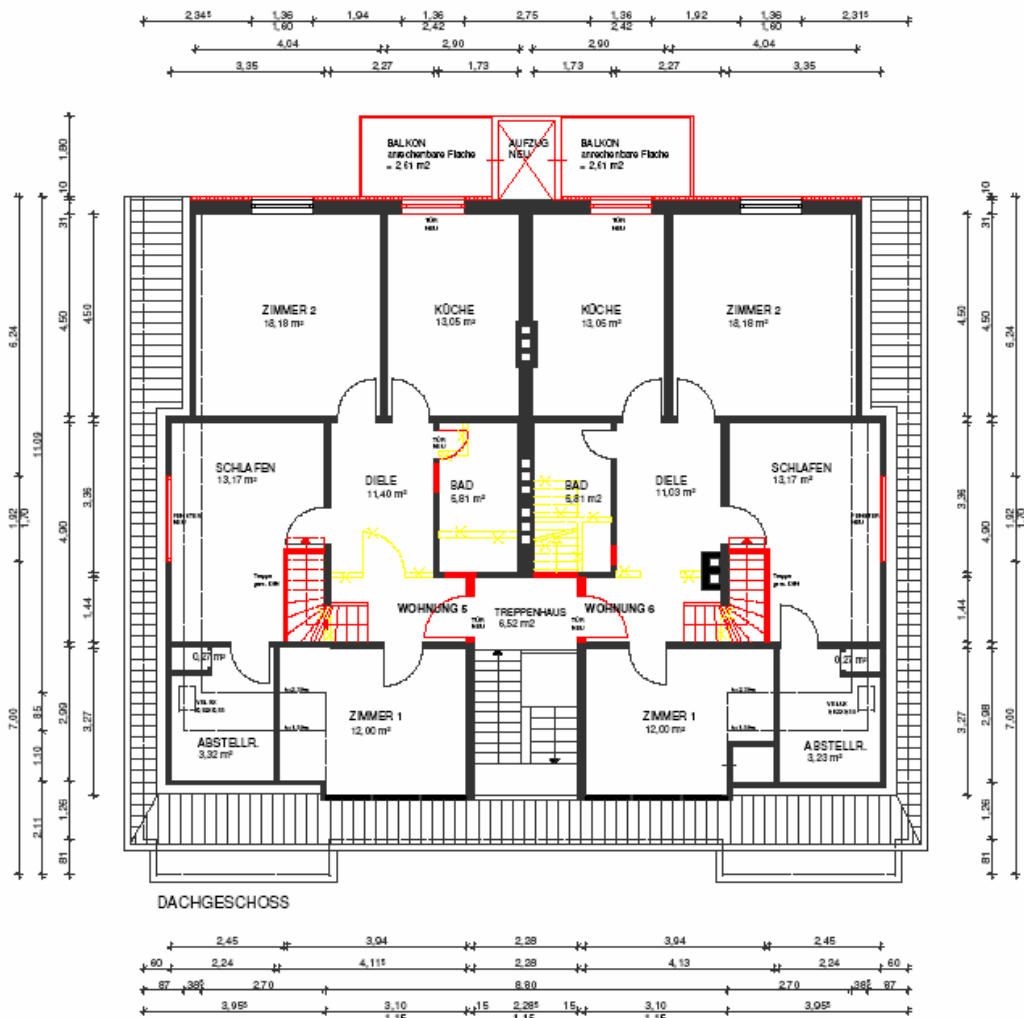
# 1. Obergeschoss



Projekt	Bauherr	Planung	Bemerkungen	Planinhalt
Umbau und Erweiterung Wohnhaus / Anbau Fahrstuhl	Monika Ullrich Helmut Ullrich Parkstr. 111 28209 Bremen	Arbeitsgemeinschaft Bautec GmbH / Architektin Anja v. Salzen-Ochmann Löder-v.-Berthelm-Str. 26, 28209 Bremen T 0421-3477787 Fax 0421-3477781		Maßstab 1:100  27.07.2007



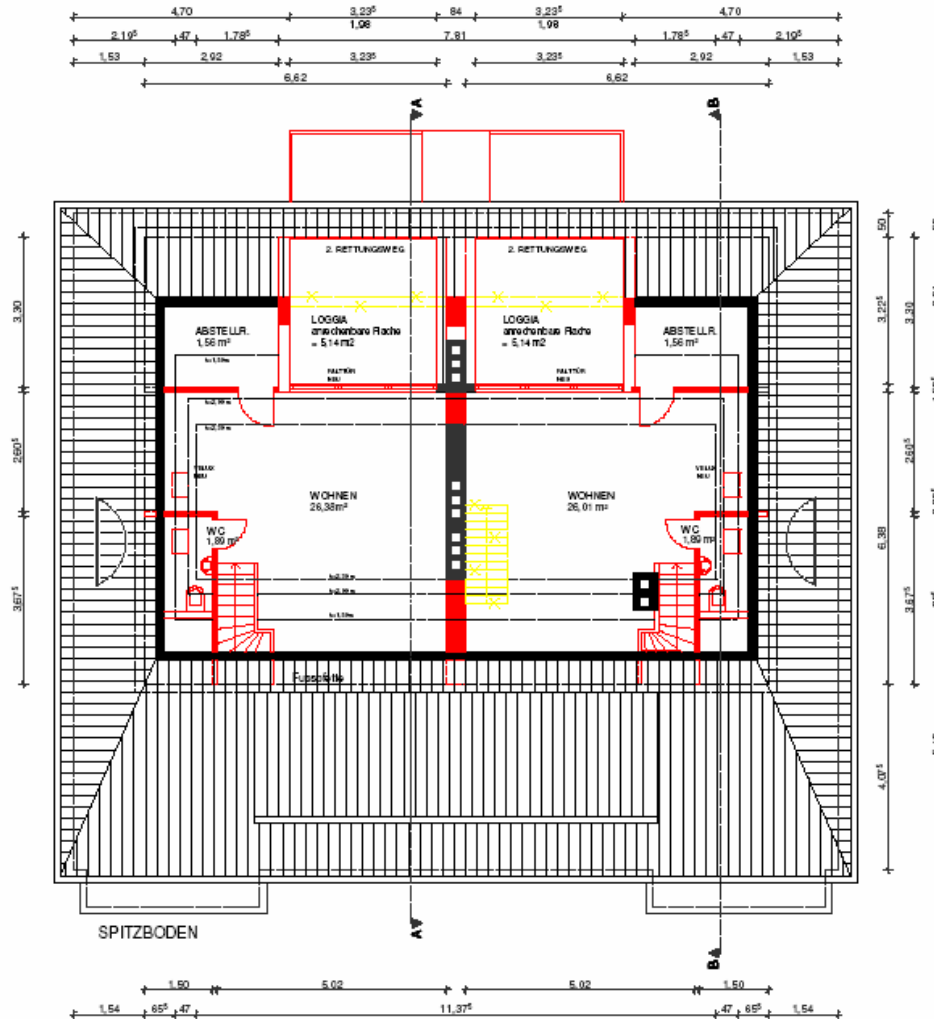
# Dachgeschoss



DACHGESCHOSS

Projekt	Bauherr	Planung	Bemerkungen	Planinhalt
Umbau und Erweiterung Wohnhaus / Anbau Fahrstuhl	Monika Ullrich Helmut Ullrich Parkstr. 111 28209 Bremen	Arbeitsgemeinschaft Bautec GmbH / Architektin Anja v. Salzen-Ochmann Löder-v.-Bentheim-Str. 26, 28209 Bremen		Maßstab 1:100
Parkstr. 111 28209 Bremen		T 0421-3477767 Fax 0421-3477781		27.07.2007

# Spitzboden



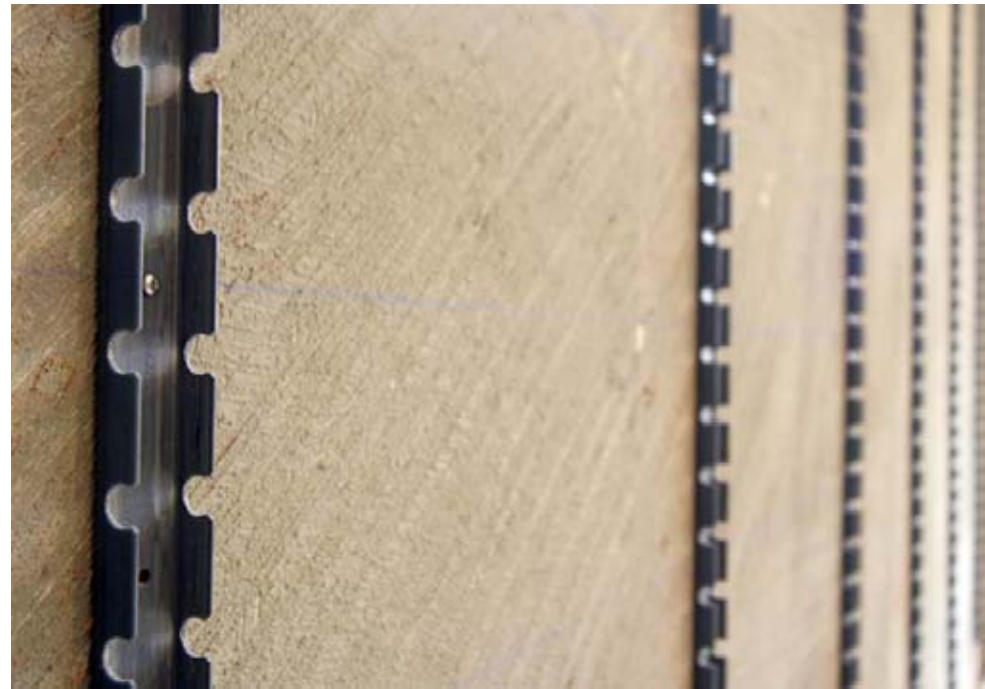
Projekt	Bauherr	Planung	Bemerkungen	Planinhalt
Umbau und Erweiterung Wohnhaus / Anbau Fahrstuhl	Monika Ullrich Helmut Ullrich Parkstr. 111 28209 Bremen	Arbeitsgemeinschaft Bautec GmbH / Architektin Anja v. Salzen-Ochmann Löder-v.-Berthelm-Str. 26, 28209 Bremen		Maßstab 1:100
Parkstr. 111 28209 Bremen		T 0421-3477787 Fax 0421-3477781		27.07.2007

# Pfahlgründung





# Wandheizung mit Lehmputz





# Dachausbau









# Lüftungsanlage



















# Schallschutz





















